

# Haben Sie bis anhin gezögert Jersey zu nähen?

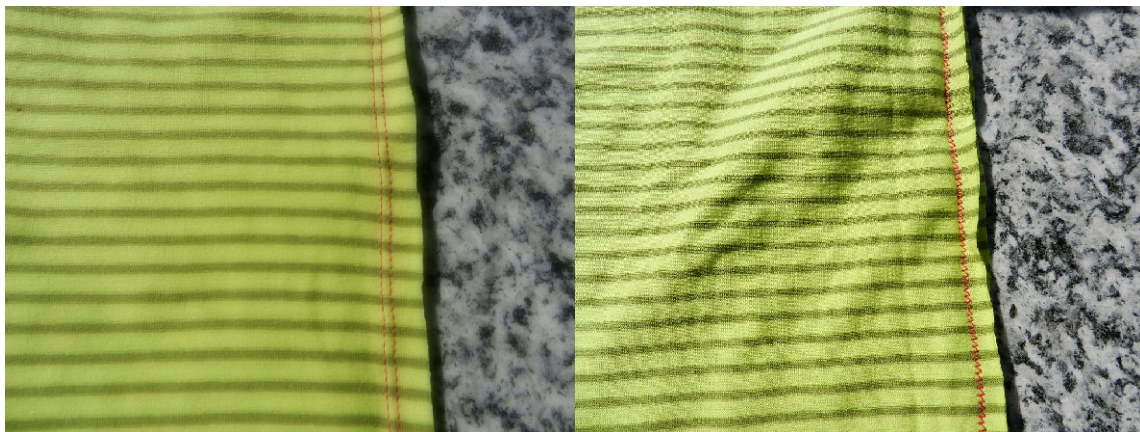
Kein Sorge, Sie benötigen dazu keine Overlock-Maschine.

Wir bieten eine preiswertere Variante:



Eine Jersey-Zwillingsnadel in Ihre Nähmaschine montieren, Fäden einfädeln, Gerade-Stich einstellen und los geht es.

Kanten aufeinander legen, steppen und wenden. Sie erhalten saubere, dehnbare Nähte.



## Achtung

Bei Zick-Zack-Einstellung näht die Zwillingsnadel auf die Metallplatte und Ihre Nadel ist defekt!

Ausgedehnten Spass wünscht Ihnen

Ihr Stoffzentrale-Team