

Stoffbeutel „Melanie“

Step by Step – Anleitung



Material

je nach Grösse Ihres Stoffbeutels, berechnen Sie die Menge an Stoffe

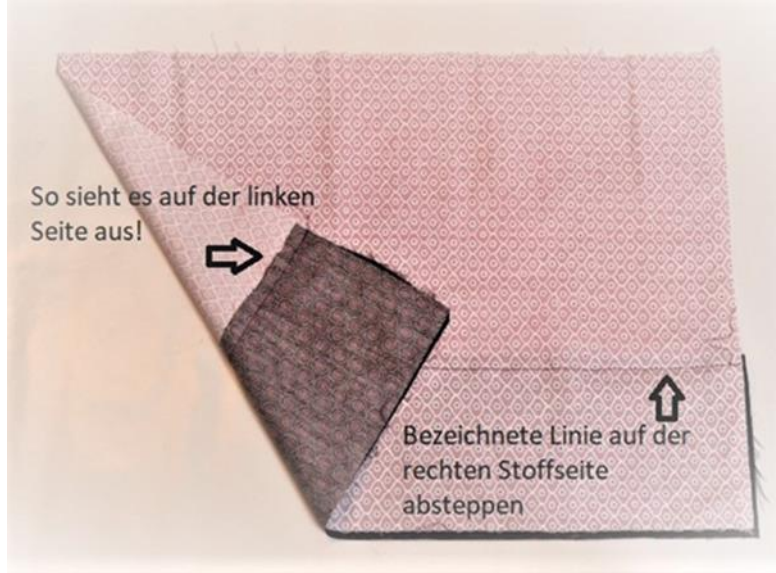
- Aussenstoff: Wachstuch (beschichtete Baumwolle) oder ein festerer Dekostoff/Baumwollstoff
- Futterstoff: ein leichter Baumwollstoff
- Faden
- Kordel die auch selber gemacht werden kann



Step 1 - Zuschneiden und anzeichnen

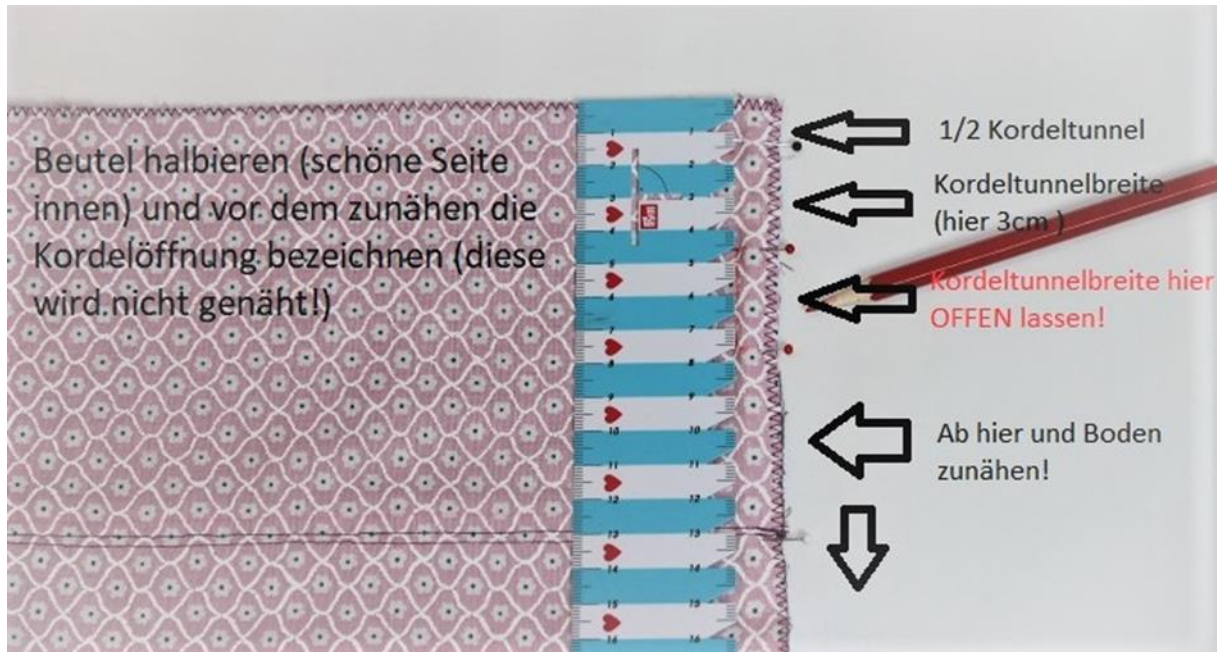


Step 2 – Streifen an Futter nähen





Step 3 – Seitennähte schliessen



Step 4 - Kordeltunnel nähen



Step 5 - Kordel



Das Einziehen der Kordel ist der letzte Schritt. Sie haben es geschafft 😊.

Wir wünschen Ihnen viel Freude mit Ihrem Stoffbeutel.